

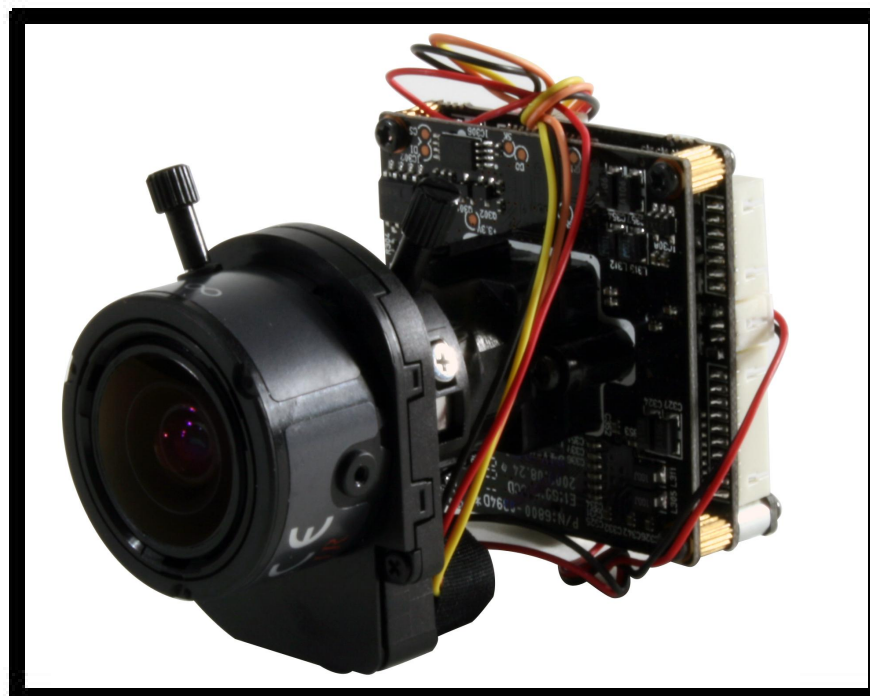
VKC-1373/VAR210

Home | Security | Kamery | Plug & Play

VKC-1373/VAR210 1/3" Kamera
płytkowa, dzień/noc, WDR, DSS,

Usuwany filtr podczerwieni, 2.8-10.5 mm, 560 TVL

Art-Nr. 92545



Właściwości

Przetwornik Sony Progressive Scan Interline Transfer CCD
Funkcja poszerzonej dynamiki (WDR, 60 dB)
Rozdzielczość pozioma 560 linii (w kolorze)
Czułość 0.3 Lux (kolor); 0.15 Lux (B&W)
Kontrola poprzez menu ekranowe/wyświetl. nazwy kamery
Usuwany filtr podczerwieni

Automatyczny balans bieli (ATW/AWB)
Kontrola szybkiej i wolnej migawki (ESC/DSS)
Cyfrowy Zoom 2x - 16x
Ustawianie 4 stref prywatnych
Zewnętrzny wybór dzień/noc
Interfejs RS-485 / Napięcie zasilające: 12 V DC

Specyfikacja

System

Dzień/noc

Standard video

CCIR/PAL

Rozmiar przetwornika

1/3"

Przetwornik

CCD, Sony Progressive Scan Interline Transfer

Aktywne elementy obrazu

440,000, 752 (poziomo) x 582 (pionowo)

Synchronizacja

Wewnętrzna

Stosunek sygnał/szum

50 dB (AGC wył.)

Rozdzielczość pozioma

560 linii TV

Czułość (przy 50% sygnale video)

0.3 Lux (kolor); 0.15 Lux (B&W). Rezultat pomiaru w firmie Videor przy F1.2

Automatyczna elektroniczna migawka (ESC)

1/120 ~1/10.000 sek.

Szybka migawka

Tak

Wolna migawka

DSS: wył. / 2~20 Fps / 40 Fps / 80 Fps / 160 Fps tryb

Automatyczna kontrola wzmocnienia (AGC)

wył. / Low / Mid / High, wybierane

VKC-1373/VAR210

(specyfikacja Cd.)

Cyfrowa redukcja szumów (DNR)	Nie
Funkcja redukcji migotania	1/120 sek., wł./wył., przełączane
Balans bieli	Automatyczny/ręczny/hold
Kompensacja tylnego oświetlenia	BLC
Funkcja poszerzonej dynamiki (WDR)	Tak
Korekcja apertury (APC)	(System ulepszania jakości obrazu na krawędziach jego elementów) Poziomo i pionowo
Jasność	Zakres: 0 ~ 60
Korekcja ostrości	Zakres regulacji: 0 ~ 15
Filtr podczerwieni	Przełączany
Wyjścia video	Kompozyt
Obiektyw	F1.2 ~F140/2.8 ~10.5 mm
Ogniskowa	2,8 mm -10,5 mm
Cyfrowy zoom	16x
Kąt widzenia w poziomie	81,2° - 25,8°
Kontrola przesłony	DC
Minimalna odległość od obiektu (MOD)	0,15 m
Obsługa z użyciem menu ekranowego	Menu główne: nr ID kamery, nazwa kamery/tekst, ustawianie kolor/B&W, ostrość, funkcja mirror, przełączanie pozytywnego/negatywnego. AWB: balans bieli czerwony/niebieski, automatyczny. AE: jasność, redukcja migotania szybka migawka, wolna migawka (DSS), AGC. Tryby dzień/noc (auto, dzień, noc, zewn.), filtr podczerwieni (poziom jasności, zwłoka). WDR: tryb, BLC. Strefy prywatne: obszar, maskowanie, X/Y start/koniec. Wyświetlanie: menu ekranowe (OSD), wyświetlane funkcje wł/wył..
Wyświetlanie tekstu	10 cyfr
Maskowanie stref prywatnych	Wybór 4 obszarów
Interfejsy szeregowo	RS-485
Porty szeregowo	(Pelco protokół D lub eneo control S/W, protokół interfejsu: na żądanie)
Przylączy zewnętrzne	Kabel 7 pin z niezarobionymi zakończeniami
Montaż	2 ustalone otwory w odległości 48 mm (po przekątnej)
Napięcie zasilające	12 V DC, (9 ~15 V DC), 12 V DC ± 0,5 V, zalecane
Pobór mocy	3.0 waty
Zakres temperaturowy pracy	-10° ~+50°C
Wymiary (wys. x szer. x głęb.)	Patrz rysunek
Waga	60 g
Wyposażenie	Kamera i obiektyw, sensor CDS, płytka, instrukcja
Certyfikaty	CE

Akcesoria opcjonalne

77773	VT-PS12DCDT1	PSU 12 V DC/1.0 A, regulowany, wersja na biurko, kable o dł 1.8 m z niezarobionymi końcami
--------------	---------------------	--

VKC-1373/VAR210

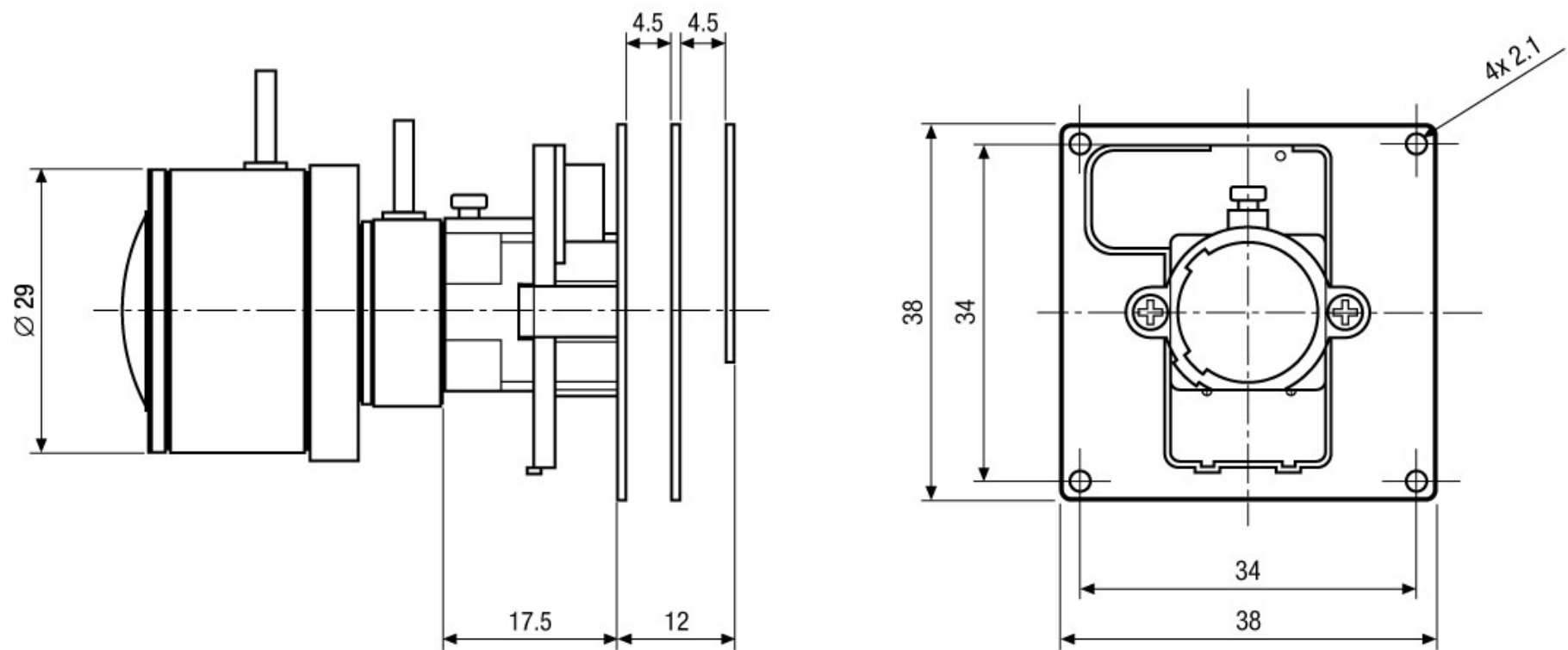
70945	VT-PS12DC-7	PSU z wtyczką typu Kontynent oraz UK, 100-240 V AC / 12 V DC – 1,25 A, regulacja
70535	VT-PS12DC-8	PSU z wtyczką DC, 100-240 V AC/12 V DC (1,0 A), regulacja

Informacja o produkcji

Większość kamer kolorowych z przetwornikami CCD, nawet tych najwyższej jakości, wypada bardzo słabo, gdy przychodzi im pracować w warunkach silnego światła tła. Jednakże dzięki zastosowaniu Double Speed Sony CCD (skanowanie progresywne) tak jak w modelu VKC-1373/VAR210, ten problem zniknie. Double Speed CCD czyta oddzielnie jasne i ciemne obszary w tym samym czasie, a potem różne naświetlenia zostają połączone w jeden obraz za pomocą chipu Wide Dynamic. To dlatego, nawet gdy na obiekcie skupione jest silne jasne lub punktowe światło, obraz pozostaje bardzo ostry, bez żadnych strat i plam. Ponadto funkcja dzień/noc, z użyciem ruchomego filtra podczerwieni i obiektywu dzień/noc bez zmiany nastawiania ostrości obrazu, umożliwia 24-godzinny monitoring z czystym obrazem w dzień i w nocy. A wszystko to, gdy kamera została uprzednio ustawiona zgodnie z zastosowaniem.

VKC-1373/VAR210

Specyfikacja techniczna



Maße/Dimensions: mm

Oficjalny Dystrybutor
w Polsce

NSyTech[®]
Nowe Systemy i Technologie

NSyTech Sp. z o.o.
00-367 Warszawa Ul.Kopernika 3
Tel: (22) 8287907 8287908
Fax: (22) 8287909
<http://www.nsytech.pl>
e-mail: nsytech@nsytech.pl



VIDEOR E. Hartig GmbH, Carl-Zeiss-Straße 8, 63322 Rödermark, Germany -
www.vidior.com

© Copyright VIDEOR E. Hartig GmbH, April 2010- Technical changes reserved